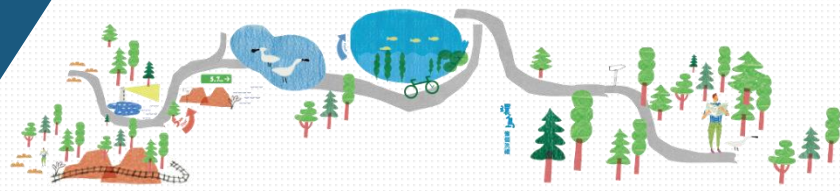


環1-8 大鵬灣環線



◆ 路線長度：約12公里

◆ 總爬升：25.61公尺 總下降：23.51公尺

◆ 路線介紹

沿著環島1號線往南的路上有空可到大鵬灣環線走走，享受賽車場震耳欲聾的刺激！

◆ 路線說明

台17→船頭路→環灣自行車道→台17