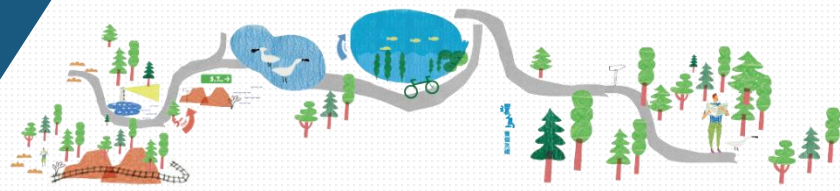


# 環1-7 蘭陽平原環線



◆ 路線長度：約33.8公里

◆ 總爬升：147.11公尺      總下降：145.34公尺

## ◆ 路線介紹

平坦的蘭陽平原是最輕鬆的路線，從全台最具特色的冬山車站出發，沿著台9線，經過羅東尋訪一下文化工廠，向北到礁溪泡腳放鬆，然後到烏石港品嚐海鮮，進入蘭陽博物館探索蘭陽平原的發展，最後不妨去外澳沙灘看看海，吹著海風欣賞美麗的海景。

## ◆ 路線說明

台9(冬山路→羅東→宜蘭→礁溪→台2庚→台2→烏石港)