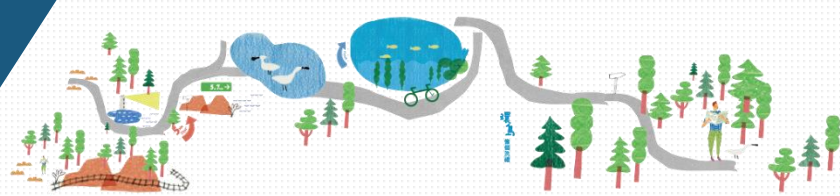


環1-6 東海岸環線



◆ 路線長度：約172.7公里

◆ 總爬升：2656.88公尺 總下降：2664.06公尺

◆ 路線介紹

從台9線及台11線的交會處開始，沿著台11線往北，首先到達以溫泉聞名世界的知本，經過馬亨亨大道和水往上流遊憩區，欣賞難得一見的奇景，巧奪天工的海岸線，途經知名的東河包子記得停下來補充體力，三仙台風景區也千萬不可以錯過了，還有景色絕美的金剛大道及八仙洞遺址。

到達花蓮有值得留念的北回歸線遊憩區及石梯坪風景區，現正熱門的豐濱天空步道也在旅行的路線上，一路欣賞美麗的東臺灣，踏入花蓮市區完成這條絕美路線。

◆ 路線說明

台11線(知本台9→花蓮台11丙)