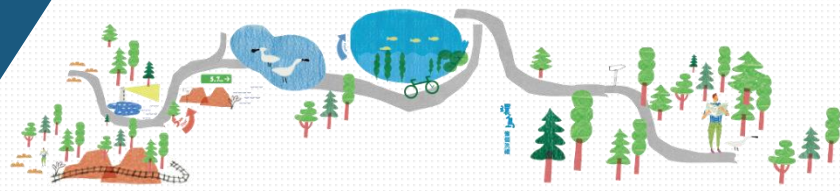


# 環1-5 南臺濱海支線



◆ 路線長度：約130.1公里

◆ 總爬升：393.15公尺      總下降：405.95公尺

## ◆ 路線介紹

延續中部的中臺西濱支線，南臺西濱支線起點就是西濱大橋了！一路省道連發，途經鰲鼓溼地停下腳步歇息，在東石品嚐遠近馳名的鮮蚵，臺南的七股鹽山、安平沿海，沿途的海岸風光及臺灣的海洋文化令人讚嘆不已。

## ◆ 路線說明

西濱大橋→台17→台61→海港大道→台17→濱海橋→台17→台28→台1