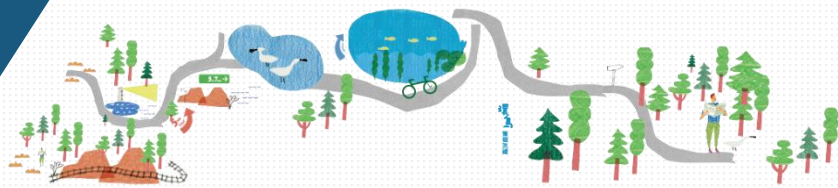


環1-3 南投環線



◆ 路線長度：約133.5公里

◆ 總爬升：1966.64公尺 總下降：1978.83公尺

◆ 路線介紹

從臺中開始，沿途經過南投國姓、埔里、魚池、水里、集集等地，路線規畫還包含了入選十大經典自行車道的日月潭，最後在雲林接回環島1號線，沿途好山好水好風景，利用周末假日安排兩天一夜的環支線之旅，出發享受大自然！

◆ 路線說明

台1→台1丙→台14丙→台14→台21→台16→民權路→民生路→山腳巷→台3丙→台3→大學路三段→台1丁→台1