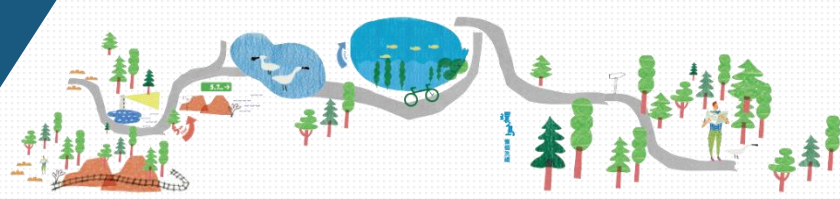


# 環1-24 古坑梅山支線



◆ 路線長度：約36.8公里

◆ 總爬升：398.66公尺      總下降：383.79公尺

## ◆ 路線介紹

從雲林斗六出發，沿線附近經過斗六、古坑、梅山、竹崎與嘉義市。到了古坑，不妨坐下來好好喝杯當地著名的咖啡，享受一個悠閒的下午，再來去古坑綠色隧道公園，裡頭設有自行車步道，兩旁栽種著芒果樹，騎行在其中自有一股愜意。離開遠離塵囂的綠色隧道公園後，可以去水漾森林教堂看看，欣賞其建築與造景之美，除此之外這裡還是個拍照打卡的好去處。然後到嘉義的梅山公園走走，沿線往下到竹崎公園，驚險刺激的天空步道等著你挑戰，最後到檜意森活村，一個林業村演變至今成了文創園區，是個親子同樂的好地方。

## ◆ 路線說明

台3(斗六-古坑-梅山-竹崎)→鹿鳴路→縣159→林森東路→忠孝路