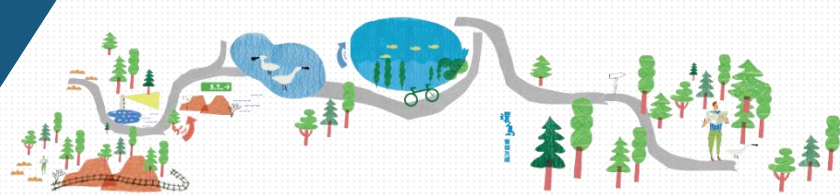


環1-2 內山環線



◆ 路線長度：約146.9公里

◆ 總爬升：2356.51公尺 總下降：2558.07公尺

◆ 路線介紹

一條銜接著現代化發展與老街純樸的路線，高鐵是近代科技發展的重大代表，急速的行駛縮短的城市間的距離，卻錯過了許多暗藏玄機的農村；雙腳的奮力踩踏，從尖端科技出發，向著山的懷抱前行，東豐自行車道是島上自行車發展的重要代表，滿是綠蔭的車道，沿途的農村純樸景色，忘卻城市的繁忙，緩緩地前進；汶水老街帶著濃厚的客家色彩，同時也伴隨著大湖飄來陣陣酸甜的草莓香，薑絲大腸、客家小炒、鹹豬肉、膽肝是餐桌上不可或缺的角色，餐後甜點是各式草莓的特色產品，草莓QQ球、草莓章魚燒、草莓香腸，令人難以忘懷；科學園區代表著臺灣科技產業的發展逐日興盛，走過了歲月，島上的人們仍向科技的未來邁進。

◆ 路線說明

台3(獅潭~豐原大道)→豐原大道五~三段→田心路→金谿橋→鑷村路→豐興路二段→仁愛路→旱溪自行車道→旱溪東西路→樂業路→復興路(臺中車站)→臺中路→建國路→永春東三南路→大同路→光日路→高鐵東路→台1乙