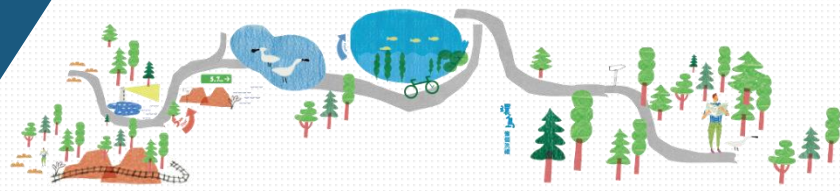


環1-18 高屏沿山環線



◆ 路線長度：約117.1公里

◆ 總爬升：1179.35公尺 總下降：1180.95公尺

◆ 路線介紹

從高雄台28線，一路往山地去，途經擁有人文氣息和古樸風光的旗山老街，路過帶著客家風情的美濃，繞到原住民風味濃厚茂林、高樹和萬巒，最後用香甜芒果的枋寮做結尾。

◆ 路線說明

台28→峰山路→西德路→台28→新威景觀大橋→台27→縣185→萬巒鄉營區路→萬德路→建興路→光明路→佳興路→褒忠路→縣187→台1→台17