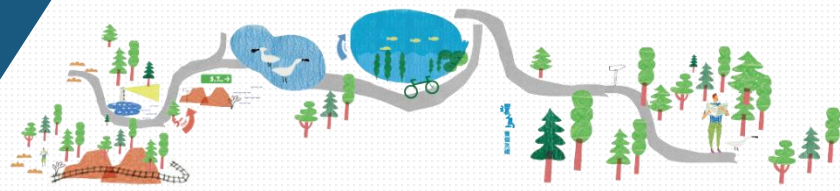


環1-15 兩潭環線



◆ 路線長度：約39.3公里

◆ 總爬升：184.70公尺 總下降：291.71公尺

◆ 路線介紹

簡單的一日行程輕鬆遊花蓮，沿線經過海風吹拂的七星潭和湖光山色秀麗的鯉魚潭。

◆ 路線說明

台11丙→東昌自行車道→兩潭自行車道(德燕廣場-仁化海堤)→民有街→台9線