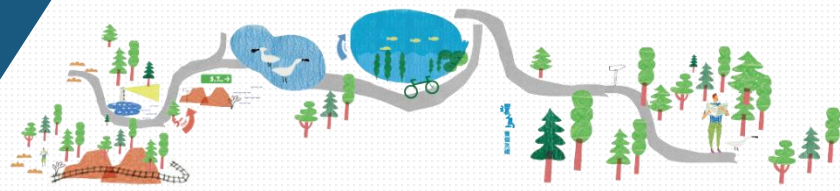


環1-12 溪南環線



◆ 路線長度：約5公里

◆ 總爬升：16.37公尺 總下降：35.86公尺

◆ 路線介紹

連接了新城溪南岸自行車道，沿著河岸享受微風輕拂，水岸及綠蔭在炎熱的夏日提供舒適的騎乘環境，接著到著名的北部濱海公路，一路享受海風的吹拂，途經國立傳統藝術中心，可以順道看看傳統藝術的演變與傳承。

◆ 路線說明

台9(中山路二段)→新城溪南岸自行車道→台2 (龍德大橋~蘇濱路三段~五濱路一段~五濱路二段) →加禮遠橋