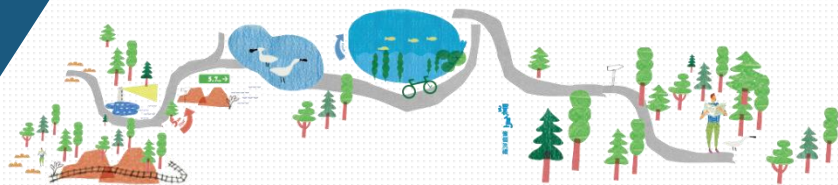


# 環1-11 花蓮站支線



◆ 路線長度：約3公里

◆ 總爬升：24.21公尺      總下降：18.05公尺

## ◆ 路線介紹

連接花蓮車站、環島1號線主線及兩潭環線的便捷支線，最適合利用兩鐵環島的車友了！路線的終點可是花蓮知名的南濱公園呢！

## ◆ 路線說明

南濱公園→陽光電城→重慶路→軒轅路→明禮路→進豐街→國聯五路→國聯三路→花蓮車站