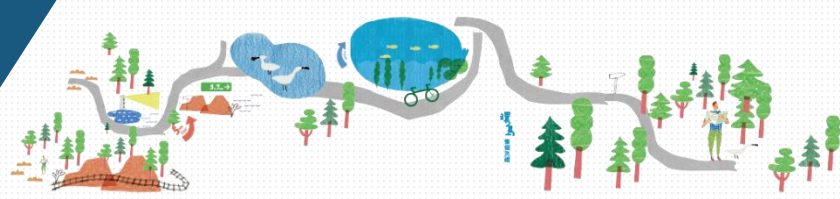


環1-1北臺濱海環線



◆ 路線長度：約157.7公里

◆ 總爬升：1419.42公尺 總下降：1456.45公尺

◆ 路線介紹

從雨的城市基隆出發，沿著臺灣最美的海岸線向西前進，經過具特殊地貌的野柳，吃好吃的石門粽，經過白沙灣、淡水、關渡、八里，走在台61上，迎著海風，一路向南，最後抵達新竹香山，結束一趟完美的北部濱海之旅。

◆ 路線說明

基隆市八堵路往北→南榮路→基隆火車站→外木山自行車道→台2→新北市萬里區玉田路→龜吼漁港→野柳漁港→玉田路→台2→淡水區中山北路三段→新市二路→沙崙路→油車里→關渡大橋→八里左岸自行車道→台15→台61→台15→新竹市天府路二段→十七公里海岸自行車道→香山銜接環1